

DIE FANBETREUUNG VON FORTUNA DÜSSELDORF INFORMIERT



Fan – Informationen VfB Stuttgart vs. Fortuna Düsseldorf

Termin: 21. 09. 2018

Anstoß: 20:30

Spielort: Mercedes-Benz Stadion Stuttgart

Einlassbeginn: 18:30

Tageskassenöffnung: 18:30

Stadionplan:



Erlaubte Fan-Utensilien:

- 3 Megaphone (bereits vergeben)
- 3 Trommeln (unten offen, einsehbar mit je einem Satz Trommelstöcke)
- 10 Doppelhalter mit Stocklänge bis max. 1,80 m (Leerrohr aus Plastik)
- Unbegrenzt kleine Fahnen mit Stocklänge bis 1,50 m (Leerrohr aus Plastik)
- 10 große Schwenkfahnen mit Teleskopstangen (bereits vergeben)
- Zaunfahnen (solange Platz vorhanden ist)

Nicht erlaubt sind:

- Blockfahnen
- Pyrotechnik
- Konfetti, Klopapier, Kassenrollen, Pilskronen etc.
- Beleidigende, diskriminierende oder rassistische Zeichen und Spruchbänder
- Videokameras oder sonstige Ton- und Bildaufnahmegeräte, Fotoapparate, die zum Zweck einer kommerziellen Nutzung Verwendung finden können

Einlass besondere Informationen:

Materialkontrolle:

Die Fan-Utensilien werden vor dem Zutritt zur Mercedes-Benz Arena kontrolliert. Die Kontrolle wird in der Schleuse (siehe Fotos unten) durchgeführt. Dazu kann der Fanbeauftragte / Fanprojekt und Vertreter von Ultragruppen dabei sein.

Alkoholgrenze:

Es werden stichprobenartig Alkoholkontrollen durchgeführt. Ab einem Alkoholgehalt von 1,4 Promille wird kein Einlass gewährt.

Aufbewahrungsstelle für Taschen und Rucksäcke:

Für Taschen und Rucksäcke gibt es eine Aufbewahrungsmöglichkeit im Gästebereich. Diese ist vom Platz her eingeschränkt, so dass wir Euch bitten, Taschen und Rucksäcke in den PKWs und Bussen zu lassen.

Die maximale Größe von Taschen und Rucksäcken darf das Maß von 390 x 350 x 150mm (HxBxT) nicht überschreiten.

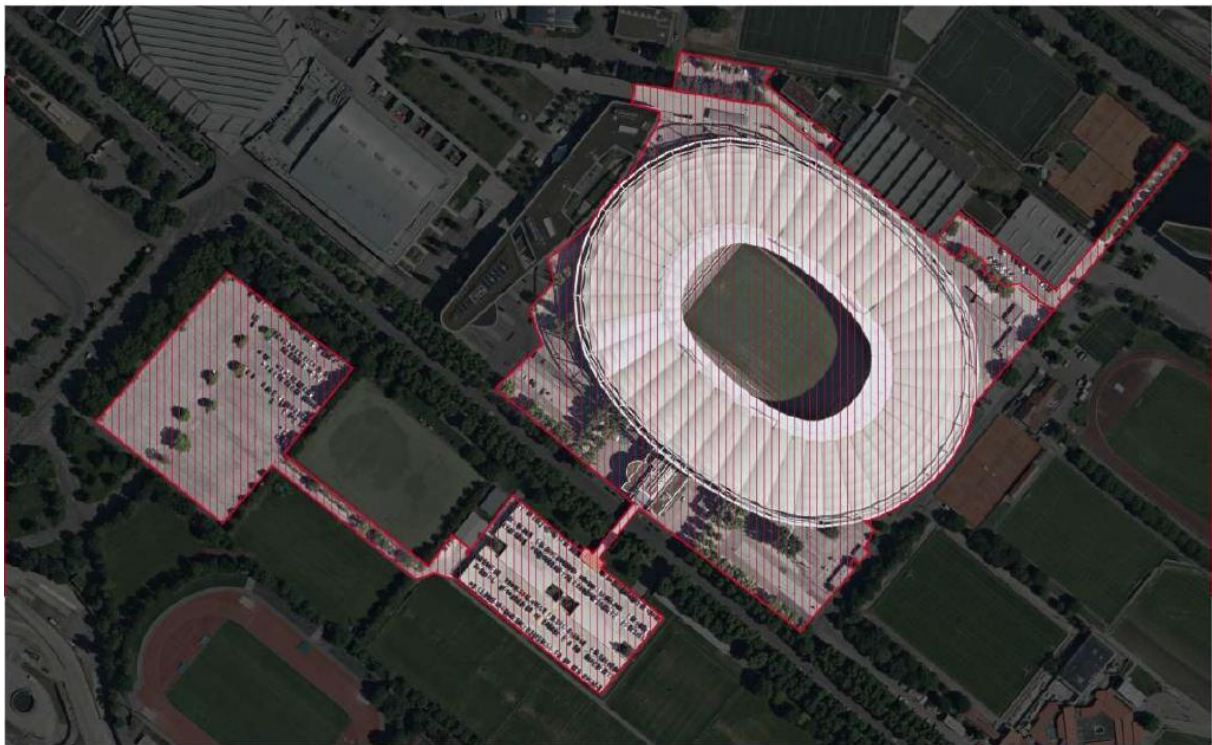
Beim Einlass erfolgen intensive Kontrollen.

Rolli- und Sehbehindertenplätze

Im Bereich der Untertürkheimer Kurve befinden sich die Plätze der Rollstuhlfahrer und Sehbehinderten. Es stehen 10% des Gesamtkontingents zur Verfügung. Der Eingang für Gästefans erfolgt über das Tor 17 im Fritz-Walter Weg. Dort stehen euch die ehrenamtlichen Helfer des Team Barrierefrei als Ansprechpartner zur Seite. Die Plätze für Fans mit Sehbehinderung befinden sich im Block 75 A und B. Volunteers stehen hier als Ansprechpartner und Betreuung zur Seite.

Stadionverbotler:

Fans, gegen die ein Stadionverbot erlassen wurde, können sich im nahegelegenen PSV-Heim aufhalten und das Spiel im TV anschauen. Mehr dazu steht im gemeinsamen Fanbrief der Stuttgarter Polizei und des VfB, der Euch mit den Informationen wenige Tage vor dem Spiel per Email gesendet wird. Das PSV-Heim befindet sich im Fritz-Walter Weg.



Verpflegung und Bezahlung

In der Mercedes-Benz Arena kann überall mit Bargeld an den Kiosken bezahlt werden.

Preise für die Verpflegung

Getränke:

- Krombacher Pils, 0,5 l 4,20 €
- Krombacher Alkoholfrei 0,5 l 4,20 €
- Krombacher Radler 0,5 l 4,20 €
- Krombacher Weizen 0,5 l 4,20 €
- Coca-Cola, Zero, Fanta, Mezzo Mix, 0,5 l 4,20 €
- Lift Apfelschorle 0,5 l 4,20 €
- Bonaqua 0,5 l 3,50 €
- Hochland Kaffee 0,3 l 3,00 €

Becherpfand 2,00 €

Fan – Informationen VfB Stuttgart vs. Fortuna Düsseldorf

Speisen:

Steak im Weckle 4,50 €

Stadion-Rote im Weckle 3,60 €

Bratwurst im Weckle 3,60 €

Pommes weiß-rot 3,00 €

Anreise mit dem PKW, Fanbus oder mit 9-Sitzern

PKWs:

Eingabe Navigation: Parkhaus P7, Martin-Schrenk-Weg, 70372 Stuttgart

A8 von Richtung München, Augsburg, Ulm:

Anschlussstelle Wendlingen, in Richtung Esslingen/Stuttgart, B10 in Richtung Esslingen/Stuttgart abbiegen. Dann auf der B10 Richtung Bad Cannstatt.

A8 von Richtung Karlsruhe / A81 von Richtung Singen:

Autobahnkreuz Stuttgart in Richtung Stuttgart-Zentrum, B14 in Richtung Bad Cannstatt.

A81 von Richtung Frankfurt, Heilbronn:

Anschlussstelle Mundelsheim – L115 Richtung Großbottwar/Backnang – B14 Richtung Backnang/Schorndorf/ Schwäbisch Hall – B14 Ausfahrt Benzstraße (kurz vor der B10)

B14 von Richtung Aalen, Schwäbisch Gmünd, Waiblingen:

Richtung Stuttgart bis Ausfahrt Bad Cannstatt.

Beschildeungen mit einem Stadion-Symbol leiten euch von den Autobahnen über die B10 oder B14 direkt zur Mercedes-Benz Arena.

Für PKWs steht das Parkhaus P7 zur Verfügung. Im Parkhaus P7 sind Parkplätze für Rollstuhlfahrer und Gehbehinderte vorhanden. Eingabe Navigation: Martin-Schrenk-Weg.

An der Benzstraße, sowie in Gästebereich, stehen Euch die VfB Volunteers als Ansprechpartner zur Verfügung. Sie sind an der grauen Bekleidung mit der Aufschrift „Volunteer“ zu erkennen und unterstützen die Gästefanbetreuung des VfB Stuttgart.

Fanbusse und 9-Sitzer :

Eingabe Navigation: Benzstraße, 70372 Stuttgart

A8 von Richtung Karlsruhe / A81 von Richtung Singen:

Autobahnkreuz Stuttgart in Richtung Stuttgart-Zentrum, B14 in Richtung Bad Cannstatt.

A81 von Richtung Frankfurt, Heilbronn:

Anschlussstelle Mundelsheim – L115 Richtung Großbottwar/Backnang – B14 Richtung Backnang/Schorndorf/ Schwäbisch Hall – B14 Ausfahrt Benzstraße (kurz vor der B10)

Parkmöglichkeiten für Gästefanbusse und 9- Sitzer befinden sich in der Benzstraße. Von dort aus gelangt man direkt zum Gästeeingang.

Anfahrt ÖPNV:

Zug:

Vom Hauptbahnhof Stuttgart aus mit den S-Bahn Linien 1 (bis Neckarpark Mercedes-Benz), 2 oder 3 (bis Bahnhof Bad Cannstatt), sowie bei Großveranstaltungen mit der Stadtbahnlinie U11 (bis Neckar Park Stadion).

ÖPNV:

Stadtbahn:

Linie U1 bis Haltestelle Mercedesstraße oder Wilhelmsplatz
Linie U11 Sonderlinie bei Großveranstaltungen bis NeckarPark (Stadion)
Linie U13 bis Haltestelle Wilhelmsplatz in Stuttgart Bad Cannstatt

Bus:

Linie 56 bis Haltestelle NeckarPark (Stadion)

S-Bahn:

Linie S1 direkt bis Haltestelle NeckarPark (Mercedes-Benz), von dort ca. 5 Minuten fußläufig zum Gästebereich.
Linie S2 bis Haltestelle Bahnhof Bad Cannstatt
Linie S3 bis Haltestelle Bahnhof Bad Cannstatt

Ab Bahnhof Bad Cannstatt über die Daimler - und Mercedesstraße Richtung Mercedes-Benz-Arena laufen. An der Benzstraße links abbiegen bis zum Gästebereich.

Die Eintrittskarte berechtigt an Heimspieltagen zur Fahrt mit allen Verkehrsmitteln des VVS ab 3 Stunden vor dem Spiel bis 5:00 Uhr des Folgetages.

Wie weisen darauf hin, dass der Weg mit der S-Bahn Linie 1 bis Haltestelle Neckarpark der geeignetere Weg zum Gästebereich ist.

Einstufung des Spiels: Normal

Ansprechpartner vor Ort:

Fanbetreuung: Kevin Hallebach, Dominik Hoffmeyer, Wolfgang Korte
Fanprojekt: Jennifer Löpke, Dirk Bierholz, Benjamin Belhadj

Stadionordnung: <http://ad.vfb.de/sonstiges/Stadionordnung.pdf>

Achtung NEU: Wir werden ab dem Auswärtsspiel in Stuttgart einen Spieltags-Infos-Kanal über den Messenger-Dienst Telegram veröffentlichen. Hierüber sollen alle Tagesaktualitäten rund zur Anreise, Einlass und Spiel veröffentlicht werden. Der Kanal „**FortunaSpieltagsinfos**“ ist offen für alle Telegram-Nutzer und jederzeit entfolgbar.